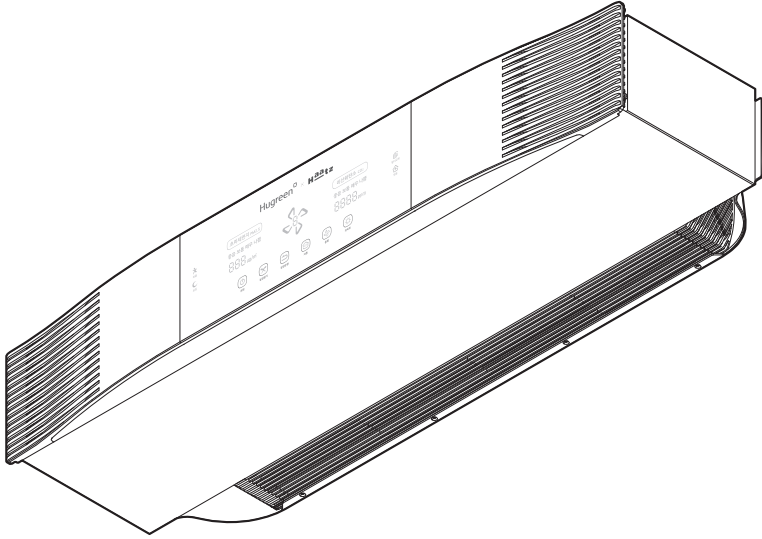


금호석유화학 Hugreen<sup>□</sup>

Hugreen<sup>□</sup> × Haaatz



사용 설명서

# 자동환기창 Pro

## HAG-60M

상기 제품은 매뉴얼의 가독성을 위해 흰색 제품으로 설명하였습니다.

사용 전에 반드시 사용 설명서를 읽고 제품을 올바르게 사용하세요.  
사용 설명서를 읽은 후에는 언제나 쉽게 볼 수 있는 장소에 보관하세요.

# 목차

## 제품 특징

3

## 안전 주의 사항

4

표기 기호 설명	4
안전을 위한 경고 사항	4
안전을 위한 주의 사항	5
안전을 위한 금지 사항	5

## 제품 설명

6

구성품 확인	6
제품 사양	7
자동환기창 Pro 구성도	8
디스플레이 표시 및 기능	9

## 사용 방법

10

전원 연결	10
작동 및 정지	10
운전 모드	11
바이패스 운전이란?	11
풍량 설정(수동 모드)	12
외출 모드(켜짐 예약)	12
취침 모드	13
라이트 설정	13
필터 교체	14
필터 청소 및 관리는 이렇게 하세요!	14
공기질 표시	14
연동	15
겨울철 장비 보호를 위한 제상 모드란?	15

## 관리 방법

16

## 부록

17

서비스 요청 전 확인 사항	17
폐가전 처리법	18
서비스 제공 안내	18

## 제품 보증서

19

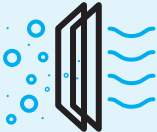
## Hugreen<sup>®</sup> × Haa<sup>®</sup>tz 자동환기장치 Pro란?

창호 전문 브랜드인 금호석유화학(주) 휴그린과 환기/실내 공기질 분야 전문 기업인 (주)하츠가 공동으로 개발한 자동환기장치 Pro는 휴그린의 고도화된 창호 설계 기술과 (주)하츠의 환기 및 에너지 절약 설계 기술이 조화된 창호에 최적화된 환기시스템입니다.



### 에너지 절약 환기

창을 열지 않고도 환기 할 수 있으며, 환기로 인해 손실되는 열에너지를 효율적으로 재활용함으로써, 냉/난방 기기의 운전 비용 등 에너지를 절약할 수 있습니다.



### 공기 청정 기능

외부의 미세먼지 농도가 매우 높거나, 흡서기 혹은 흡환기에 제품이 공기청정기처럼 작동하여 에너지 손실을 최소화하면서 실내의 공기를 깨끗하게 유지할 수 있습니다.



### 실내 공기질에 따른 운전

실내 공기 오염도를 자동으로 감지하며, 공기질 상태에 따라 미세먼지 센서와 이산화탄소 센서가 내장되어 실내 공기 오염도를 스스로 감지하여 안내하며 공기질 상태에 따라 제품이 자동으로 작동하여 실내를 쾌적하게 유지할 수 있습니다.



### 창호에 최적화된 디자인

다양한 크기의 창호에 최적화된 설계와 디자인을 통하여 창호의 개방감은 유지하면서 주변 인테리어와도 잘 어울립니다.

# 안전 주의 사항

제품의 올바른 사용과 사용자의 안전을 확보하고 재산상의 피해를 방지하기 위해 제품을 사용하기 전에 반드시 다음의 안전 주의 사항을 숙지하시기 바랍니다.

## 표기 기호 설명



경고

지키지 않았을 경우 사용자가 사망하거나 중상을 입을 수 있습니다.



주의

지키지 않았을 경우 사용자가 부상을 당하거나 재산상의 손해를 입을 수 있습니다.



금지

일반적인 금지 표시로 하지 말아야 할 항목을 나타냅니다.

## ! 안전을 위한 경고 사항

지키지 않았을 경우 사용자가 사망하거나 중상을 입을 수 있습니다.

- 금호석유화학에서 지정한 하츠 서비스센터 직원 외에는 임의대로 제품을 분해하거나 수리 및 개조를 하지 마세요. 화재 및 감전 또는 이상 작동의 원인이 됩니다.(단, 필터 교체를 위한 전면 커버 분리는 고객이 직접 하실 수 있습니다.)
- 제품 청소 또는 점검 시 누전 차단기를 내려 전원을 차단해 주세요. 화재 및 감전의 원인이 됩니다.
- 운전 중에 본체의 전면 커버를 열지 마세요. 감전 및 부상의 원인이 됩니다.
- 불안정한 받침대를 사용하여 청소하지 마세요. 떨어져서 상해의 원인이 됩니다.
- 필터는 정기적으로 청소하고, 청소하실 때는 장갑을 사용하세요. 다량의 먼지가 부착되면 효율이 저하될 수 있습니다.(프리 필터만 가능. 동해파 필터 및 탈취 필터는 교환)
- 제품 내부 및 외부(전면 디스플레이)에 물방울이 맺히면 기기를 정지하고 전원을 차단하세요. 화재 및 감전의 원인이 됩니다.

## 안전을 위한 주의 사항

지키지 않았을 경우 사용자가 부상을 당하거나 재산상의 손해를 입을 수 있습니다.

- 이 기기는 신체, 감각, 정신 능력이 결여되어 있거나 경험과 지식이 부족하여 감독이나 지시 없이 안전하게 기기를 사용할 수 없는 사람(어린이 포함)이 사용하도록 만들어지지 않았습니다.
- 어린이가 기기를 가지고 놀지 않도록 보호자의 주의가 필요합니다.
- 전원부가 파손 및 손상된 경우에는 위험요소를 피하고자 제조사나 그 대리점 또는 유자격자가 코드를 교체해야 합니다.
- 정기적으로 기기를 점검하고 소모품은 권장 교체 시기에 교체하세요.
- 제품 설치는 전문 설치 기사가 설치하므로 설치된 제품을 임의대로 탈착하지 마시고 서비스 센터에 연락 바랍니다.

## 안전을 위한 금지 사항

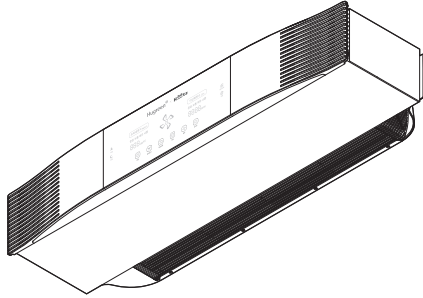
일반적인 금지 표시로 하지 말아야 할 항목을 나타냅니다.

- 설치되는 장소에 누전차단기 등의 별도 전원을 차단하는 장치가 있어야 하며, 설치 작업을 하기 전에 반드시 전원을 차단하세요. 전원 관련 배선이 파손된 경우에는 해당 유자격자나 본사 서비스센터에 의뢰하여 교체 서비스를 받으시기 바랍니다.
- 설치 시 별도로 제공되는 브래킷을 이용하며, 좌/우측 각 2개씩의 나사를 이용하여 견고하게 설치하시기 바랍니다.
- 송풍관이나 기타 다른 연료용 기기로부터 가스가 실내로 거꾸로 유입되지 않는 장소에 설치하시기 바랍니다.
- 물기가 묻은 손으로 배선, 스위치, 누전 차단기, 제품을 만지지 마세요. 감전의 위험이 있습니다.
- 제품에서 이상한 소리가 나거나 냄새 또는 연기가 나면 전원을 차단하고 서비스센터에 연락하세요. 화재 및 감전의 원인이 됩니다.
- 화기를 멀리하세요. 화재의 원인이 됩니다.
- 장비 근처에 폭발성 또는 인화성 물질을 가까이 두지 마세요. 화재의 원인이 됩니다.
- 청소할 때는 왁스나 시너 등의 강력 세제는 사용하지 마시고, 부드러운 천으로 사용하세요. 제품의 표면이 변색 또는 변형 될 수 있으므로 주의하시기 바랍니다.

# 제품 설명

## 구성품 확인

제품 구입 시 제공되는 구성품이 모두 포함되어 있는지 확인하세요. 구성품이 제대로 포함되어 있지 않다면 구입하신 곳에 문의하시기 바랍니다.



자동환기장치 Pro  
HAG-60M



리모컨



사용 설명서

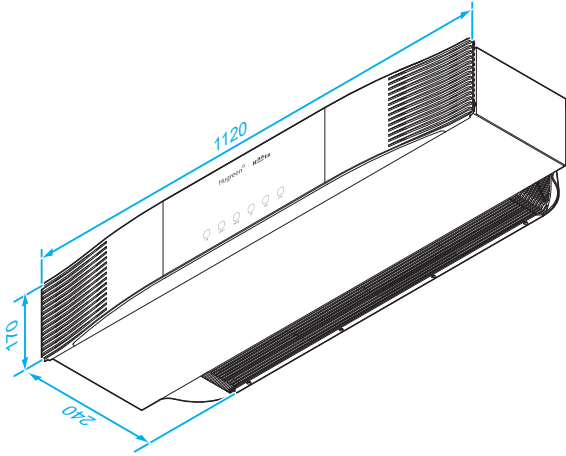
※구성품의 그림은 실물과 다를 수 있으며, 사전 예고 없이 일부 품목이 변경될 수도 있음을 알려드립니다.



### 본체 디스플레이 및 조작부

- 본 제품의 구성은 환기 장치 본체와 무선 리모컨으로 구성되어 있습니다.
- 본체의 조작 버튼은 터치식 버튼이며, 리모컨은 총 9개의 버튼으로 구성되어 있습니다.
- 전원 OFF 상태에서는 아이콘의 표시가 나타나지 않으며 [전원] 버튼을 누르면 환기 장치가 작동합니다.
- 아이콘이 점등된 상태에서는 현재의 모드 상태를 나타냅니다.
- 환기 기능과 공기 청정 기능이 탑재되어 있으며, 각각 자동/수동 모드로 제어가 가능합니다.
- 취침 모드와 외출 모드는 리모컨에서만 설정할 수 있습니다.

# 제품 사양



구분	내용		비고
제품명	자동환기창 Pro		
모델명	HAG-60M		
풍량	취침	15 CMH	
	1단	30 CMH	
	2단	50 CMH	
	3단	60 CMH	
소비 전력*	21 W ±10%		2단 기준
전열 교환 효율	냉방	61 %	2단 기준
	난방	72 %	2단 기준
소음	40 dB		2단 기준
필터	프리 필터(2종), 동해파 필터(H13), 탈취 필터		
제품 크기	1120(W) x 240(D) x 170(H)		
중량	15 kg		
작동 모드	청정환기, 청정순환, 바이패스(자동), 외출, 취침, 제상(자동)		
센서	초미세먼지(PM2.5), 이산화탄소(CO <sub>2</sub> )		
컨트롤	터치패널, 무선 리모컨(적외선)		
권장 안전 사용 기간	5년		

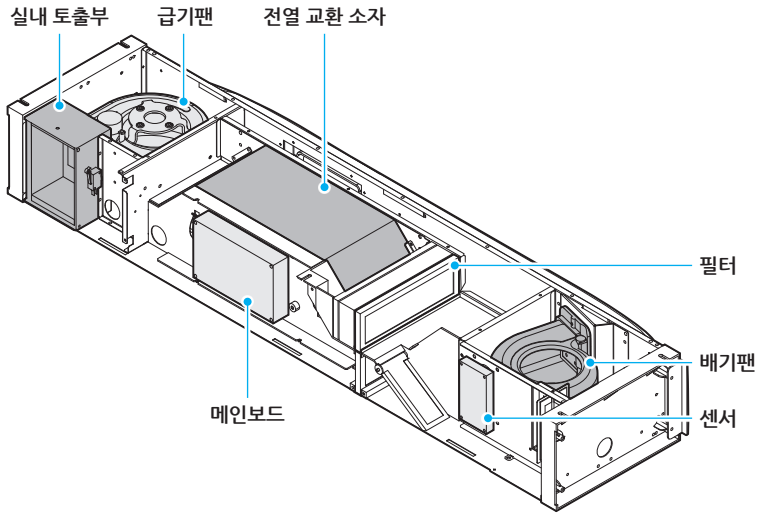
\* 소비 전력은 환기 모드의 '2단' 기준입니다. 현장 사양 및 필터 상태에 따라 소비 전력은 변경될 수 있습니다.

※ 안전 사용 기간을 초과하여 사용하면 제품 노후로 인하여 화재 및 부상 등을 초래할 수 있습니다. 반드시 안전 점검을 받으십시오.

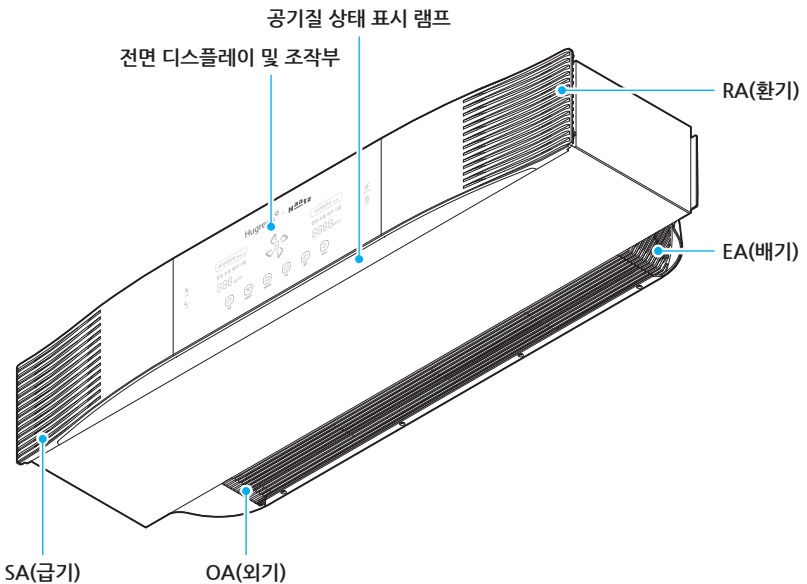
※ 제품의 성능 개선을 위해 약간의 사양 변경이 있을 수 있습니다.

# 자동환기장치 Pro 구성도

## 내부 구성도

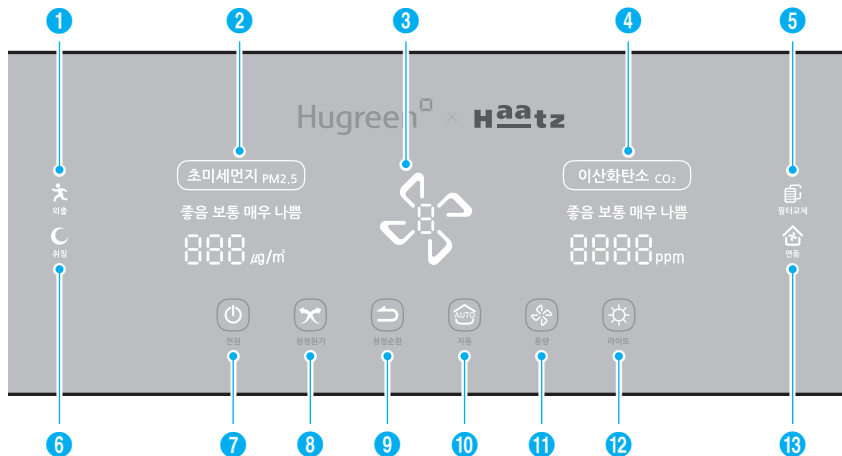


## 외부 구성도



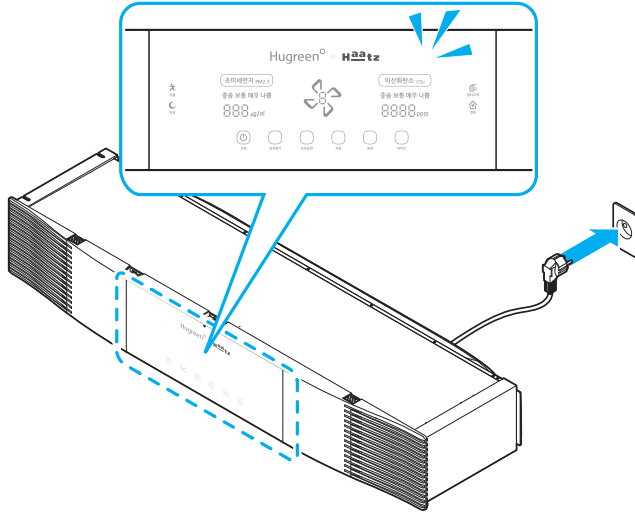


# 디스플레이 표시 및 기능



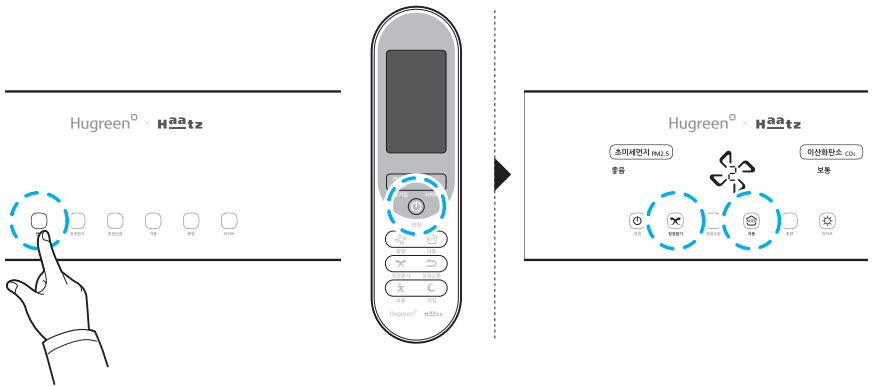
번호	명칭	설명
1	외출	외출 모드 설정 시 점등됩니다.
2	초미세먼지 표시	초미세먼지 상태를 확인할 수 있습니다.
3	풍량 표시	작동 풍량 상태를 확인할 수 있습니다.
4	이산화탄소 표시	이산화탄소 상태를 확인할 수 있습니다.
5	필터 교체 알림	필터 교체 주기가 되면 아이콘이 점등됩니다.
6	취침	취침 모드 설정 시 점등됩니다.
7	전원	전원을 켜고 끕니다.
8	청정환기	청정환기 모드를 사용합니다.
9	청정순환	청정순환 모드를 사용합니다.
10	자동	자동/수동 모드를 선택합니다.
11	풍량	수동 모드에서 풍량을 조절합니다.
12	라이트	공기질 상태를 확인할 수 있습니다.
13	연동(옵션 사양)	타제품과 연동합니다.(월패드, 레인지후드 등)

## 전원 연결



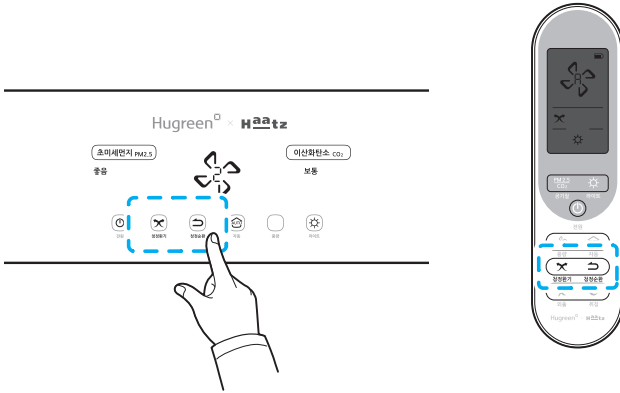
- 제품의 플러그를 꽂으면 버저음 발생 후 LCD 화면이 3회 점멸 후 대기 상태가 됩니다.

## 작동 및 정지



- 제품 전면의 [전원] 버튼 또는 리모컨의 [전원] 버튼을 누르면 버저음과 함께 '청정환기'와 '자동' 아이콘이 점등되며 제품이 동작합니다.
- 제품이 가동 중에 제품 전면의 [전원] 버튼 또는 리모컨의 [전원] 버튼을 누르면 버저음과 함께 제품의 가동이 정지되며 대기 모드로 전환됩니다.

## 운전 모드

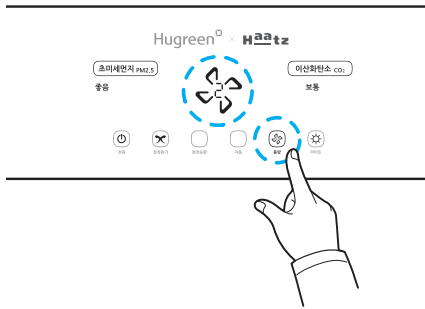


- 제품 전면의 **[청정환기]** 버튼 또는 리모컨의 **[청정환기]** 버튼을 누르면 제품은 '청정환기', '자동' 아이콘이 점등되며 제품은 청정환기 모드로 작동합니다.
- 제품 전면의 **[청정순환]** 버튼 또는 리모컨의 **[청정순환]** 버튼을 누르면 제품은 '청정순환', '자동' 아이콘이 점등되며 제품은 청정순환 모드로 작동됩니다.
- 청정환기 또는 청정순환 선택 시 제품은 기본으로 자동 모드로 동작합니다.
- 제품을 수동 모드로 동작시키다가 자동으로 동작하고자 할 때에는 제품 전면의 **[자동]** 또는 리모컨의 **[자동]** 버튼을 누르면 '자동' 아이콘이 점등되며 제품은 자동 모드로 동작합니다.
- ※ 청정환기 : 외부의 공기가 3단계 필터를 통해 정화되어 실내로 급기되며, 실내의 오염된 공기를 외부로 배출됩니다.
- ※ 청정순환 : 실내의 오염된 공기가 제품 내부의 필터를 거쳐 정화된 후 다시 실내로 급기됩니다. 외부의 미세먼지 농도가 매우 높은 경우나 혹서기, 혹한기에 사용하면 유용합니다.
- ※ 자동 : 제품 내부의 미세먼지 센서와 CO<sub>2</sub>센서를 통하여 실내 공기 상태를 감지하여 실내 공기 오염도에 따라 풍량이 자동으로 조절됩니다.

## 바이패스 운전이란?

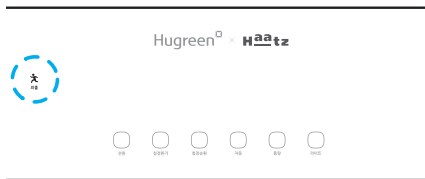
- 중간기(봄/가을)에 실내/외 온도 조건에 따라 외기를 통한 냉방 효과를 구현하는 기능으로 실내 공기와 외부 공기가 열교환을 하지 않고 환기하는 모드입니다.
- 실내 온도가 22℃ 이상이고, 실내 온도가 실외 온도 보다 2~6℃ 높을 때 자동 작동합니다.
- 바이패스 기능은 청정환기의 자동 모드에서 온도 조건이 맞을 시 자동으로 동작하며, 청정순환 모드에서는 작동하지 않습니다.
- 실내/외 온도 조건 이탈 시 이전 모드로 복귀하여 작동합니다.
- 바이패스 모드 작동 시 제품 전면에는 작동 유무가 표시되지 않습니다.

## 풍량 설정(수동 모드)



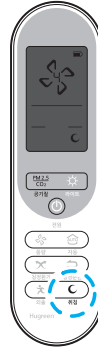
- 청정환기 모드 혹은 청정순환 모드 작동 중에 **[풍량]** 버튼을 터치하면 수동으로 풍량을 조절할 수 있습니다. 이 때 풍량 표시부에는 풍량의 단수가 표시됩니다.
- **[풍량]** 버튼을 터치할 때마다 '1단 → 2단 → 3단 → 1단 ...'으로 반복 동작합니다.
- 수동 모드 중 제품 전면의 **[자동]** 버튼 또는 리모컨의 **[자동]** 버튼을 누르면 제품은 자동 모드로 전환됩니다.

## 외출 모드(켜짐 예약)



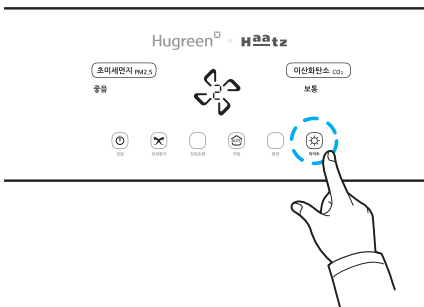
- 사용자가 외출 시 복귀 예상 시간을 1시간 단위로 설정하여 복귀 30분 전에 제품을 가동시키는 기능이며, 이때 제품은 청정환기의 자동 모드로 작동됩니다.(무선 리모컨에서만 설정 가능)
- 버튼 1회 동작 시마다 중앙 풍량 표시부에 '1 → 2 → 3 ...'으로 시간을 점멸하며 표시되며, 설정하고자 하는 시간에 버튼을 멈추면 3초 후 '외출' 아이콘이 점등되면서 제품의 전원이 꺼지고 대기 모드로 전환됩니다.
- 작동 중 **[전원]** 또는 **[청정환기]** 또는 **[청정순환]** 버튼을 터치하면 기능이 해제됩니다.

## 취침 모드



- 사용자가 취침 시 1시간 단위로 설정한 시간만큼만 작동 후 정지하는 기능입니다.(무선 리모컨에서만 사용 가능)
- 버튼 1회 동작 시마다 중앙 풍량 표시부에 '1 → 2 → 3 ...'으로 시간을 점멸하며 표시되며, 설정하고자 하는 시간에 버튼을 멈추면 3초 후 '취침' 아이콘이 점등됩니다. 이때 나머지 모든 아이콘과 라이트는 소등됩니다.(취침 방해 방지 기능)
- 1단보다 더 조용한 취침 모드 풍량으로 작동하며, 설정 시간이 되면 작동이 정지합니다.
- 작동 중 [전원] 또는 [정정환기] 또는 [청정순환] 버튼을 터치하면 기능이 해제됩니다.

## 라이트 설정



- 제품의 전원을 켜면 제품 하단부에 공기질 상태를 알려주는 공기질 상태 표시 램프와 아이콘이 점등됩니다.
- [라이트] 버튼을 터치하면 본체 하부의 공기질 상태 표시 램프를 끄거나 밝기를 조절할 수 있습니다.
- 현재 실내 공기질에 따라 '파랑(좋음) / 초록(보통) / 주황(나쁨) / 빨강(매우나쁨)'이 표시됩니다.
- 매 터치 시마다 '어둡게 → 꺼짐 → 밝게 → 어둡게 ...'으로 반복 작동합니다.

## 필터 교체

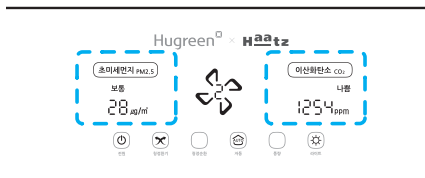


- 제품 내에 삽입되어 있는 프리 필터, 동해파 필터, 탈취 필터의 교체 시기를 알려주는 기능입니다.
- 제품의 작동 시간 누적 기준(3,000시간)과 차압 센싱에 의한 교체 알림 방식이 적용되어 필터 교체 시기가 되면 '필터교체' 아이콘이 점등됩니다.
- 필터 교체 후 **[필터 교체]** 버튼을 3초간 터치하면 리셋되며 아이콘이 소등됩니다.

## ! ? 🔍 필터 청소 및 관리는 이렇게 하세요!

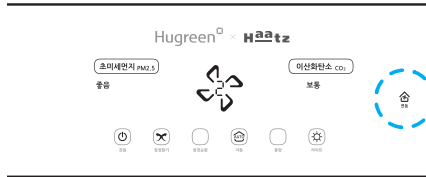
- 프리 필터는 진공청소기로 먼지를 빨아들이거나 물 세척이 가능합니다. 단, 물 세척 후에 충분히 건조 후 장착하여 주시기 바랍니다.(장비의 고장 또는 감전의 위험이 있습니다.)
- 동해파 필터와 탈취 필터는 세척할 수 없으며, 반드시 교체하여야 합니다. 필터 교체 알림 이후에도 교체하지 않고 지속적으로 사용할 경우 과부하로 인하여 제품 고장의 원인이 될 수 있으므로 가급적 빠른 시일 내에 교체를 권장합니다.
- 필터 교체 시 반드시 정품 필터를 구매하셔야 하며, 정품 필터가 아닌 필터로 교체하여 제품에 이상이 발생할 경우 무상서비스 기간이라도 비용이 청구될 수 있습니다.
- 필터를 교체하고자 할 경우에는 하츠 서비스센터(1644-0806)에 문의하시거나 하츠몰([www.haatzmall.com](http://www.haatzmall.com))을 통해 편리하게 구매하실 수 있습니다.

## 공기질 표시



- 공기질 상태 표시: 초미세먼지와 이산화탄소 각각의 공기질 상태에 따라 '좋음 / 보통 / 나쁨 / 매우 나쁨'이 점등됩니다.(장비가 작동 중에는 상시 점등됩니다.)
- 공기질 수치 표시: 무선 리모컨의 [공기질] 버튼 동작 시 초미세먼지, 이산화탄소의 수치가 3초간 표시됩니다.

## 연동



- 장비 간 혹은 외부기기와의 연동 작동 시 점등됩니다.(옵션)

## 겨울철 장비 보호를 위한 제상 모드란?

- 혹한기 시 장비의 보호와 결로 방지를 위한 모드입니다.
- 장비가 꺼져 있을 때 [청정환기], [청정순환] 버튼을 동시에 3초간 터치 시 설정 할 수 있습니다. 작동은 1단의 풍량으로 작동됩니다.
- 본체 전면 작동 단수 표시부에 'd(ON)' 또는 '0(OFF)' 문구가 표시됩니다.
- 작동 실외온도
  - 0℃ 초과 5℃ 이하: 급기(ON 50분 / OFF 10분), 배기(ON 60분) 반복 동작
  - -5℃ 초과 0℃ 이하: 급기(ON 45분 / OFF 15분), 배기(ON 60분) 반복 동작
  - -10℃ 초과 -5℃ 이하: 급기(ON 40분 / OFF 20분), 배기(ON 60분) 반복 동작
  - -19℃ 초과 -10℃ 이하: 급기(OFF 60분), 배기(ON 10분 / OFF 50분) 반복 동작
  - -19℃ 이하: 정지
- 소비자 운전 선택에 의한 동작 시 소비자 선택 운전이 우선시 작동되며, 실외 온도 영역에 따라 작동합니다.
- 제상 모드는 제품 출고 시 OFF 되어 출고되며, 사용자의 선택으로 ON 할 수 있습니다.



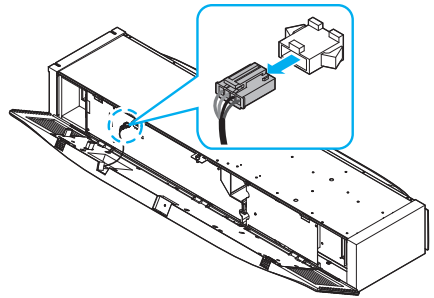
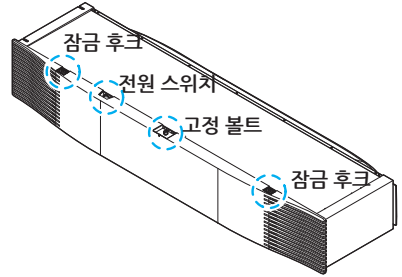
겨울철 날씨는 제상 모드를 꼭! ON 시켜주세요. (OFF 시 장비 결로 발생의 문제가 발생 할 수 있습니다.)

# 관리 방법

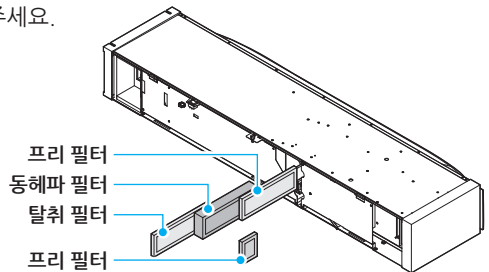
제품의 수명을 연장하고 깨끗한 사용 환경을 유지하기 위해 주기적으로 제품을 관리하세요.

## 필터 청소 및 교환 방법

1. 제품이 높이 설치되어 있으므로 견고한 의자 등을 사용하여 작업하세요. 간이 의자나 바퀴 달린 의자 등을 사용할 경우 위험하니 주의해 주세요.
2. 제품 윗면의 [전원] 스위치를 조작하여 제품을 OFF 해 주세요.
3. 제품 윗면 중앙부 고정 볼트를 일자(-) 드라이버나 손을 이용하여 반시계방향으로 풀어 주세요.
4. 제품 윗면 좌/우측의 잠금 후크를 아래 방향으로 누르면서 전면 커버의 윗부분을 비스듬하게 앞으로 당겨주세요.
5. 내측의 커넥터를 분리 후 전면 커버를 위로 올려 분리해 주세요. 전면 커버 무게로 인하여 바닥에 떨어뜨릴 수 있으니 조심해서 분리해 주세요.



6. 필터를 당겨 빼내어 청소 및 교환해 주세요. (조립은 분해의 역순입니다.)



- 부드러운 솔이 부착된 청소기로 프리 필터의 전체 표면의 먼지를 흡입해 주세요. 단, 딱딱한 흡입 노즐을 사용할 경우에 필터가 손상되지 않게 주의하세요.
- 먼지가 고착화 된 경우 필터를 교체해 주시기 바랍니다. 교체하지 않고 사용할 경우 2차 오염에 의하여 건강에 해로울 수 있습니다.

※ 프리 필터는 알람 표시등 점멸 시 또는 3개월마다 청소해주세요. 단, 청소 주기는 사용 환경과 사용 시간에 따라 달라지므로, 먼지가 많은 환경에서는 더 자주 청소해주세요.

※ 필터 청소나 교환을 위해 전면 커버를 OPEN 시에는 반드시 전원을 OFF 해주시고, 점검구의 날카로운 부분에 다치지 않도록 주의해주세요.



## 서비스 요청 전 확인 사항

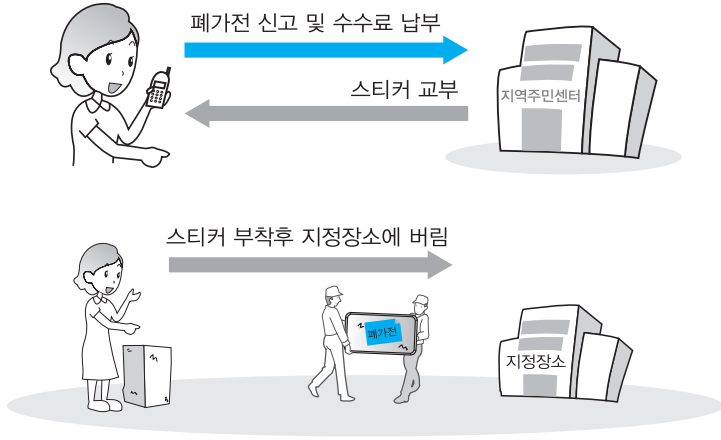
제품 고장이 아닌 다른 이유로 제품이 정상 작동하지 않을 수 있습니다. 다음의 사항을 점검해 보고, 문제가 해결되지 않으면 금호석유화학에서 지정한 하츠 서비스센터(1644-0806)로 문의해 주세요.

증상	확인 사항	조치 방법
제품이 작동하지 않아요.	✓ 정전이 되지 않았나요?	전기가 공급되는지 확인 후 다시 운전해 보세요.
	✓ 누전 차단기가 내려가 있는 것은 아닌가요?	누전 차단기를 확인해 주세요.
	✓ 전원 스위치가 꺼져 있는 것은 아닌가요?	장비 상단의 전원 스위치를 켜 후 다시 운전 해 보세요.
바람이 나오지 않아요.	✓ 필터 또는 전열 교환 소자가 먼지로 막힌 것은 아닌가요?	필터, 전열 교환 소자 등에 먼지가 쌓일 경우 환기 효과가 떨어지므로 자주 청소해 주세요.
	✓ 급기구와 환기구에 먼지나 이물질이 낀 것은 아닌가요?	공기가 잘 통하지 않아 환기 효과가 떨어지므로 먼지나 이물질을 제거해 주세요.
	✓ 외출 또는 취침 모드로 설정되어 있지 않아요?	제품의 전원 버튼을 눌러 외출 혹은 취침 모드를 해제해 주세요.
급기부에서 냄새가 나요.	✓ 필터를 청소하셨나요?	필터 청소(프리 필터) 또는 필터 교환(동헤파, 탈취 필터)을 해 주세요.
이상한 소음이 발생하거나 흡입이 잘 되지 않아요.	-	서비스센터에 문의하여 서비스를 신청하세요.

※ 전열 교환 소자는 약 5년 주기로 교환을 권장합니다. 전열 교환 소자를 교체하고자 하시는 경우 서비스 지정업체인 ㈜하츠 서비스센터에 문의하여 주시기 바랍니다.

※ 소모성 부품인 동헤파 필터와 탈취 필터를 교체하고자 할 때에는 하츠 서비스센터로 문의하시거나, 하츠몰([www.haatzmall.com](http://www.haatzmall.com))을 통해 편리하게 구입하실 수 있습니다.

## 폐가전 처리법



## 서비스 제공 안내

공정거래위원회 및 소비자 피해 보상 기준에 의해 무상 및 유상 서비스를 제공합니다.

### 무상 서비스

제품 사용 중에 고장이 발생할 경우, 구입일로부터 1년 동안 무상 서비스를 받으실 수 있습니다. 단, 고객 과실 및 천재지변에 의해 고장이 발생한 경우에는 무상 기간 내라도 유상으로 처리됨을 알려 드립니다. 상기 보상 규정은 공정거래위원회 고시 소비자 피해 보상 기준에 의거합니다.

### 유상 서비스(고객의 비용 부담에 대한 책임)

서비스 신청 시 다음과 같은 경우에는 무상 서비스 기간 내라도 유상으로 처리됩니다.

- ① 제품 내에 이물질 투입으로 고장이 발생한 경우
- ② 제품을 떨어뜨리거나 충격을 주어 제품이 파손되거나 기능상의 고장이 발생한 경우
- ③ 시너, 벤젠 등 유기 용제에 의하여 외관이 손상되거나 변형된 경우
- ④ 사용 전압을 오(誤) 인가하여 제품 고장이 발생한 경우
- ⑤ 정품이 아닌 부품 또는 소모품을 사용하여 제품 고장이 발생한 경우
- ⑥ 고객이 제품을 임의 분해하여 부속품이 분실 또는 파손되었을 경우
- ⑦ 당사 서비스 기사가 아닌 사람이 제품을 수리하거나 개조하여 고장이 발생한 경우
- ⑧ 이 제품의 사용 설명서 내에 있는 <안전 주의 사항>을 지키지 않아 고장이 발생한 경우(<안전 주의 사항>을 잘 지키면 제품을 오랫동안 안전하게 사용할 수 있습니다.)
- ⑨ 천재지변(낙뢰, 화재, 풍수해, 가스, 염해, 지진 등)에 의해 고장이 발생한 경우
- ⑩ 고객의 기타 과실에 의하여 고장이 발생한 경우
- ⑪ 제품 보증서가 없어지거나 구입 일자 및 구입 대리점의 기재 항목이 없는 경우

# 제품 보증서

무상 보증 기간 1년

제품명	자동환기창 Pro		
모델명	HAG-60M	제조번호	
고객성명		전화번호	
주소			
대리점 상호		전화번호	
주소			
구입 일자	년	월	일

- 본 제품은 출고 시 엄격한 품질 관리를 거쳐 종합 검사에 합격한 제품입니다.
- 보증 기간(구입 후 1년) 이내에 발생한 고장은 (주)하츠 서비스센터에서 무상 A/S를 받으실 수 있습니다. 단, 보증 기간 이내라 하더라도 본 보증서 내의 유상 서비스에 해당되는 경우는 서비스 요금을 받고 수리해 드립니다.
- 제품에 고장이 발생하였을 경우에는 금호석유화학의 서비스 지정업체인 (주)하츠 서비스센터로 연락하시기 바랍니다.
- 수리를 요할 때는 보증서를 꼭 제시하십시오.
- 본 보증서는 재발행되지 않으므로 잘 보관하여 주십시오.
- 제품을 구입하신 후에는 반드시 보증서에 내용을 기록해 두시기 바랍니다.

## 보증 내용

- 본 제품은 보증 기간 내에 제조상의 결함 또는 정상적인 운전 상태에서 발생하는 고장은 무상 서비스해드립니다.
- 다음과 같은 경우에는 보증 기간 중이라도 수리에 필요한 실비를 청구하게 됩니다.
  - ① 사용자의 잘못 또는 취급 부주의로 인한 고장
  - ② 화재·수해 등의 천재지변으로 인한 고장
  - ③ 구입하신 대리점 또는 당사 서비스센터를 통하지 않은 제품의 수리 또는 개조에 의한 고장
  - ④ 제품 보증서가 없어지거나 구입 일자 및 구입 대리점의 기재 항목이 없는 경우
- 보증 기간이 지난 후 발생한 고장은 유상 서비스해드립니다.

금호석유화학 Hugreen<sup>®</sup>

서울시 중구 청계천로 100 시그니처타워 동관 10층



제품 상담 / 문의

휴그린 고객센터

**1688-3142**

평일 09:00~17:00  
(주말 및 공휴일 휴무)

금호석유화학 서비스 지정업체 (주)하츠

· 서비스센터(A/S접수)

**1644-0806**

평일 08:30~17:30, 토요일 08:30~12:30  
(일요일 및 공휴일: 휴무)

· 필터 구매(하츠몰)

[www.haatzmall.com](http://www.haatzmall.com)

금호석유화학 Hugreen

서울시 중구 청계천로 100 시그니처타워 동관 10층

[www.hugreen.kr](http://www.hugreen.kr)